



EL FARMACÉUTICO EN URGENCIAS

GIMUR'14

MARTA MARTÍ BSA

ESTRUCTURA

- ▶ 1 box de triaje
- ▶ 1 consultorio d'enfermería
- ▶ 2 consultorios médicos de consulta rápida polivalente
- ▶ 12 boxes de convencionales y/o polivalentes
- ▶ 1 sala de atención leve de consultorios
- ▶ 1 sala d'atención de consultorios con capacidad para 2 personas
- ▶ 1 box de suturas
- ▶ 1 box de yesos
- ▶ 1 box de parada cardiorepiratoria
- ▶ 3 camas de semicríticos.
- ▶ 5 literas de observación
- ▶ 7 literas
- ▶ 2 salas de espera externas
- ▶ 1 sala de espera interna
- ▶ 1 sala de confinados



SERVICIO URGENCIAS BSA

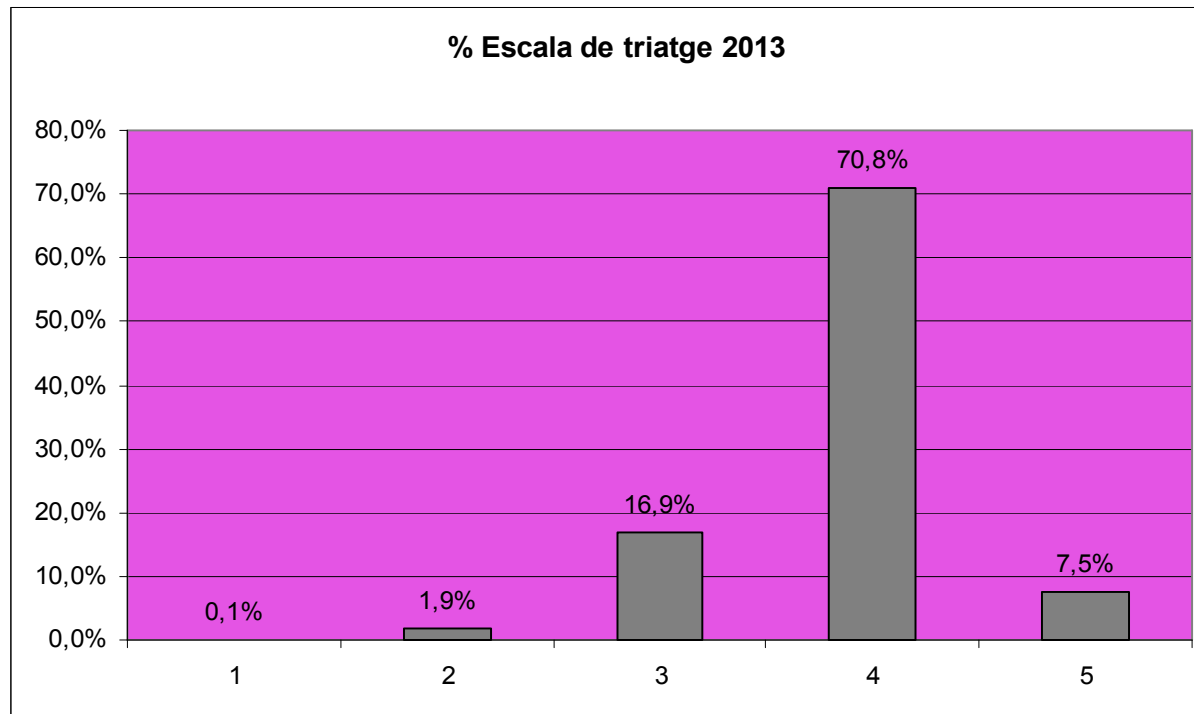
Actividad asistencial

Año 2013:

- 54.127 visitas
- 47.191 altas a domicilio.
- 95 altas voluntarias.
- 1.438 fugas o evasión.
- 2 derivaciones a CCEE.
- 14 derivaciones hospitalización domi.
- 3809 ingresos
- 618 derivaciones a otros centros de agudos.
- 32 derivaciones CSS.



Memòria d'urgències 2013



HORARIO/DISTRIBUCIÓN

- ▶ Adjudicadas 10h/semanales
- ▶ Pase de guardia (8.00-8.45h)
- ▶ Conciliación pacientes
Observación/Críticos(RE) (9.00-11.30h)
- ▶ Validación PEA (durante todo el día)
- ▶ Registro intervenciones (11.30-12h)



> 4 HORAS DIARIAS



Tareas NO ASISTENCIALES

▶ STOCKS

- ▶ Redistribución fármacos de riesgo
- ▶ Coordinar revisión de caducidades
- ▶ Dispensación stocks
- ▶ Revisión stocks (inclusiones, retiradas, stock según consumos)

▶ COORDINACIÓN NÚCLEO SEGURIDAD HOSPITAL

- ▶ Reuniones mensuales
 - ▶ Revisión notificaciones de seguridad (Urgencias)
 - ▶ Análisis de casos



► Maletines de paros

Adrenalina 1mg/ml xeringues precargades 5		Naloxona 0.4mg/ml 1ml 5		Sulfat de magnesi 15% 0.15g/ml 10ml 3
Midazolam 15mg/3ml 2	Lidocaina 2% 10ml 3	Glucosa 33% 10 ml 2	Flumazenil 0.1mg/ml 5ml 5	Clorur càlcic 10% 1g/10ml 10ml 2
Bicarbonat sòdic 1M 10ml 2	Atropina 1mg/ml 5	Amiodarona 150mg/3ml 2	Aigua per injecció 10ml 4	

-
- ▶ ELABORACIÓN DE PROTOCOLOS
 - ▶ SESIONES
 - ▶ RESOLUCIÓN DUDAS, BÚSQUEDAS BIBLIOGRÁFICAS



PEA

- ▶ Implantación (1 año)
- ▶ Validación de las prescripciones
- ▶ Registro de las intervenciones en el programa de prescripción
- ▶ Administración hoja de administración
- ▶ CAMBIO A LA PRESCRIPCIÓN ELECTRÓNICA



ROTACIÓN RESIDENTES

- ▶ Estudiantes en prácticas tuteladas
- ▶ Residentes y adjuntos de hospitales de la zona



Y SI NO ESTAMOS...

- ▶ DECT durante jornada laboral
- ▶ Farmacéutica disponible hasta las 19h de L-V, los sábados hasta las 15h
- ▶ Se validan todas las prescripciones realizadas hasta las 19h de L-V hasta las 15h los sábados



- ▶ Medicación:
 - ▶ Stocks ampliados (kárdex)
 - ▶ Zona de medicación urgente
 - ▶ Revisión stocks L-S
 - ▶ Revisión estupefacientes los Viernes
 - ▶ Préstamos Hospital Tercer Nivel



CAMBIOS

- ▶ Seguridad:
 - ▶ control de stocks
 - ▶ protocolos de administración
 - ▶ maletines de paros
- ▶ Implantación PEA:
 - ▶ Disminución PRMs
- ▶ Comunicación:



GRACIAS
mmarti@bsa.cat