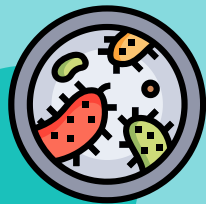


"Shorter is better"

Infecciones en las que un tratamiento **corto** con antibióticos es igual que un tratamiento **largo**

(Nov 2021)

Sociedad Española de Farmacia Hospitalaria (SEFH)



Diagnóstico



Corto (días)



Largo (días)



Resultado



Ensayos clínicos controlados aleatorizados

Neumonía adquirida en la comunidad

3 - 5

5 - 14

IGUAL

13

Neumonía adquirida en la comunidad atípica

1

3

IGUAL

1

Neumonía adquirida en el hospital / asociada a ventilación

8

15

IGUAL

2

ITU complicada / Pielonefritis

5 ó 7

10 ó 14

IGUAL

9

Infección intraabdominal post-cirugía / complicada

4

10

IGUAL

2

Bacteriemia Gram negativa

7

14

IGUAL

3

Celulitis / absceso mayor

5 - 6

10

IGUAL

4

Osteomielitis crónica

42

84

IGUAL

2

Infecciones osteoarticulares tras extracción del implante

28

42

IGUAL

1

Osteomielitis del pie diabético con desbridamiento o resección ósea total

10 - 21

42 - 90

IGUAL

2

Artritis séptica

14

28

IGUAL

1

Exacerbación aguda de bronquitis crónica / EPOC / Sinusitis bacteriana aguda

≤ 5

≥ 7

IGUAL

> 25

Fiebre neutropénica empírica

Afebril y estable x
72h

Afebril y estable x
72h y RAN > 500
cells/μl

IGUAL

1

Malaria *P. vivax*

7

14

IGUAL

1