

SHORTER IS BETTER

Infecciones en las que un tratamiento **corto** con **antibióticos** es igual que un tratamiento **largo** (Nov 2024)

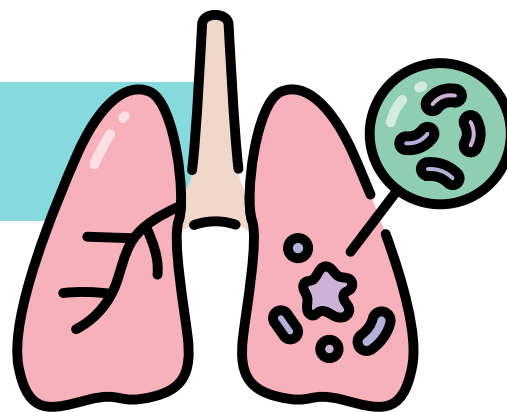


Diagnóstico	Corto (días)	Largo (días)	Resultado	Ensayos clínicos controlados aleatorizados
Neumonía adquirida en la comunidad	3 - 5	5 - 14	IGUAL	14
Neumonía adquirida en la comunidad atípica	1	3	IGUAL	1
Posible neumonía en UCI	3	14 - 21	IGUAL	1
Neumonía asociada a ventilación	5 - 8	10 - 15	IGUAL	3
Empiema	14 - 21	21 - 42	IGUAL	2
Exacerbación de fibrosis quística	10 - 14	14 - 21	IGUAL	1
ITU complicada / Pielonefritis	5 ó 7	10 ó 14	IGUAL	11
Infección intraabdominal complicada	4	8 - 10	IGUAL	3
Apendicitis compleja	1-2	5-6	IGUAL	2
Bacteriemia (no <i>S. aureus</i>)	7	14	IGUAL	4
Celulitis / absceso mayor	5 - 6	10	IGUAL	4
Osteomielitis	42	84	IGUAL	2
Infecciones osteoarticulares tras extracción del implante	28	42	IGUAL	1
Osteomielitis del pie diabético con desbridamiento o resección ósea total	10 - 21	42 - 90	IGUAL	2
Artritis séptica	14	28	IGUAL	1
Meningitis bacteriana (pediatría)	4 - 7	7 - 14	IGUAL	6
Exacerbación aguda de bronquitis crónica / EPOC / Sinusitis bacteriana aguda	≤ 5	≥ 7	IGUAL	> 25
Hemorragia varices esofágicas	2 - 3	5 - 7	IGUAL	2
Fiebre neutropénica empírica	Afebril y estable x 72h / 3d	Afebril y estable x 72h y RAN >500 cells/μl/9d	IGUAL	2
Profilaxis post quirúrgica	0 - 1	1 - 5	IGUAL	57
Eritema migratorio (Enf. de Lyme)	7 - 10	14 - 20	IGUAL	3
Malaria <i>P. vivax</i>	7	14	IGUAL	1

SHORTER IS BETTER

Infecciones en las que un tratamiento **corto** con **antibióticos** es igual que un tratamiento **largo** (Nov 2024)

La tuberculosis es compleja:



Diagnóstico



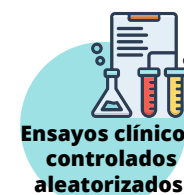
Corto



Largo



Resultado



Ensayos clínicos controlados aleatorizados

	Corto	Largo	Resultado	Ensayos clínicos controlados aleatorizados
Tuberculosis latente	1 - 4 meses	6 - 12 meses	IGUAL	8
Tuberculosis pulmonar activa	6 meses	18 meses	IGUAL	1
	4 meses	6 meses	INFERIOR	1
	4 meses	6 meses	+/-	1
	2 - 3 meses	6 meses	IGUAL	1
Tuberculosis multirresistente	6 meses	>9 meses	IGUAL	1
Tuberculosis resistente a rifampicina	6 meses	9 - 20 meses	IGUAL (SUPERIOR)	1
Tuberculosis abdominal	6 meses	12 meses	IGUAL	1
Tuberculosis ganglionar	6 - 9 meses	18 meses	IGUAL	2
Tuberculosis espinal o vertebral	6 meses	18 meses	IGUAL	1

Fuente y más información:

<https://www.bradspellberg.com/shorter-is-better>

SHORTER IS BETTER

Infecciones en las que un tratamiento **corto** con **antibióticos** es igual que un tratamiento **largo** (Nov 2024)

Excepciones a “Shorter is better”:



Diagnóstico



Corto (días)



Largo (días)



Resultado



Ensayos clínicos controlados aleatorizados

Diagnóstico	Corto (días)	Largo (días)	Resultado	Ensayos clínicos controlados aleatorizados
Infección de prótesis articular	6 semanas	12 semanas	INFERIOR	1
Infección de prótesis articular de inicio temprano	8 semanas	12 - 26 sem.	IGUAL	1
Otitis media en menores de 2 años	5	10	INFERIOR	1
Otitis media en mayores de 2 años	<10	10	IGUAL	49
Faringitis estreptocócica: penicilina V	3 - 5	7 - 10	INFERIOR	5
Faringitis estreptocócica: otros antibióticos	3 - 5	7 - 10	IGUAL	>20
Faringitis estreptocócica: penicilina V	5 (4 veces al día)	10 (3 veces al día)	IGUAL	1
Aspergilosis pulmonar crónica	6 meses	12 meses	INFERIOR	1

Fuente y más información:

<https://www.bradspellberg.com/shorter-is-better>