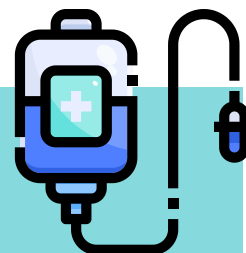
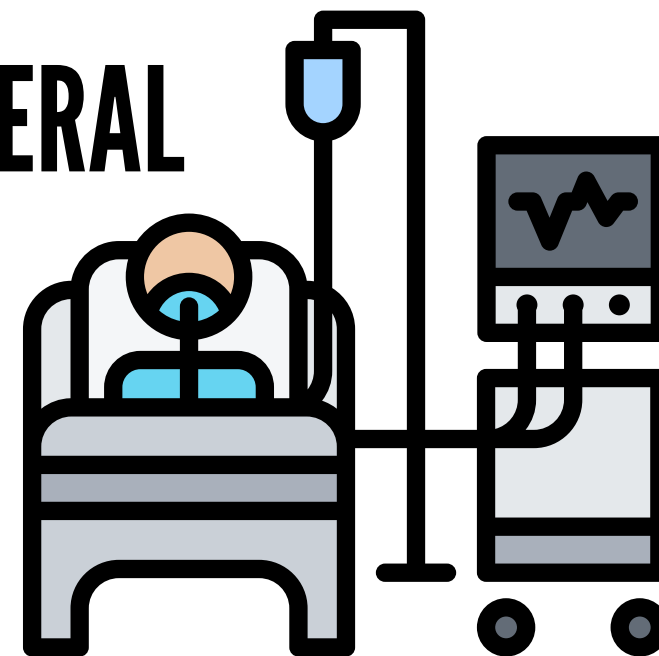


MEZCLAS ANALGÉSICAS VÍA PARENTERAL MÁS UTILIZADAS EN ESPAÑA

Proyecto MEDPAIN  **dolor** Grupo de trabajo de Dolor de la sefh  **farmacotecnia** Grupo de trabajo Farmacotecnia de la sefh



Mezcla analgésica

Rango de dosis

Indicación principal

Vía de administ.

Rango vol Diluyente

Morfina

10-100 mg

Butilescopolamina

15-150 mg

Midazolam

6-160 mg

Sedación paliativa

SC / IV

24-1000 ml
SF / SG 5%

Fentanilo

0,1-1,5 mg

Levobupivacaína

300-625 mg

Dolor agudo /
Sedoanalgesia

Epidural

50-425 ml
sin diluir/SF

Morfina

10-250 mg

Midazolam

10-250 mg

Sedación paliativa /
Dolor crónico

SC / IV

50-500 ml
SF

Fentanilo

1-2 mcg/ml

Ropivacaína

100-400 mg

Dolor agudo /
Sedoanalgesia

Epidural

50-500 ml
sin diluir/SF

Tramadol

200-600 mg

Metamizol

6000-12000 mg

Ondansetrón

8-16 mg

Dolor agudo

IV

50-275 ml
SF

Opioides

Benzodiazepinas

Antieméticos

Anestésicos locales

Antipsicóticos

AINEs

Antiespasmódicos

Otros analgésicos

MEZCLAS ANALGÉSICAS VÍA PARENTERAL MÁS UTILIZADAS EN ESPAÑA

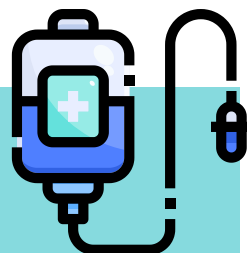
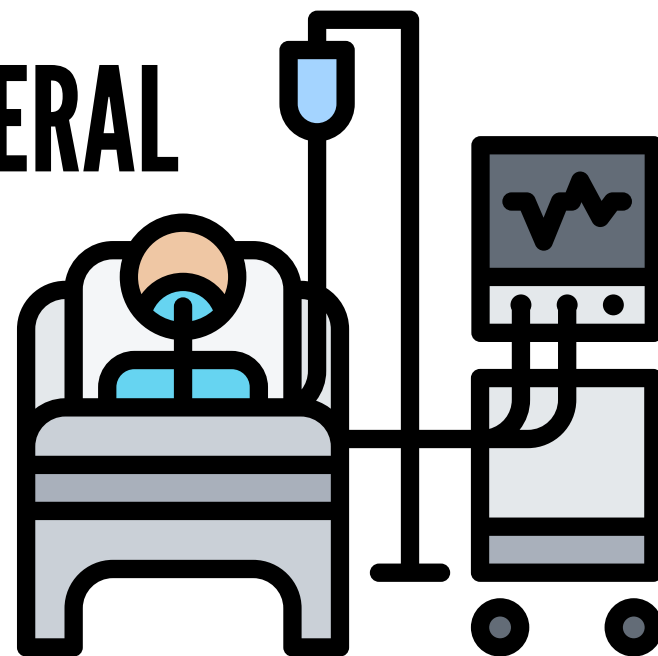
Proyecto MEDPAIN



dolor
Grupo de trabajo de
Dolor de la sefh



farmacotecnia
Grupo de trabajo Farmacotecnia de la sefh



Mezcla analgésica

Rango de dosis

Indicación
principal

Vía de
administ.

Rango vol
Diluyente

Morfina

10-200 mg

Butilescopolamina

5-60 mg

Midazolam

5-100 mg

Haloperidol

5-60 mg

**Sedación
paliativa**

SC / IV

50-500 ml
SF / SG 5%

Tramadol

100-400 mg

Dexketoprofeno

50-250 mg

Ondansetrón

4-16 mg

**Dolor
agudo**

IV

50-250 ml
SF

Morfina

20-40 mg

Midazolam

5-45 mg

Haloperidol

5-20 mg

**Sedación
paliativa**

SC / IV

24-500 ml
SF / SG 5%

Tramadol

100-300 mg

Metoclopramida

10-30 mg

**Dolor
agudo**

IV

50-500 ml
SF

Tramadol

100-600 mg

Dexketoprofeno

50-300 mg

Metoclopramida

10-40 mg

**Dolor
agudo**

IV

50-500 ml
SF

Opioides

Benzodiazepinas

Antieméticos

Anestésicos locales

Antipsicóticos

AINEs

Antiespasmódicos

Otros analgésicos