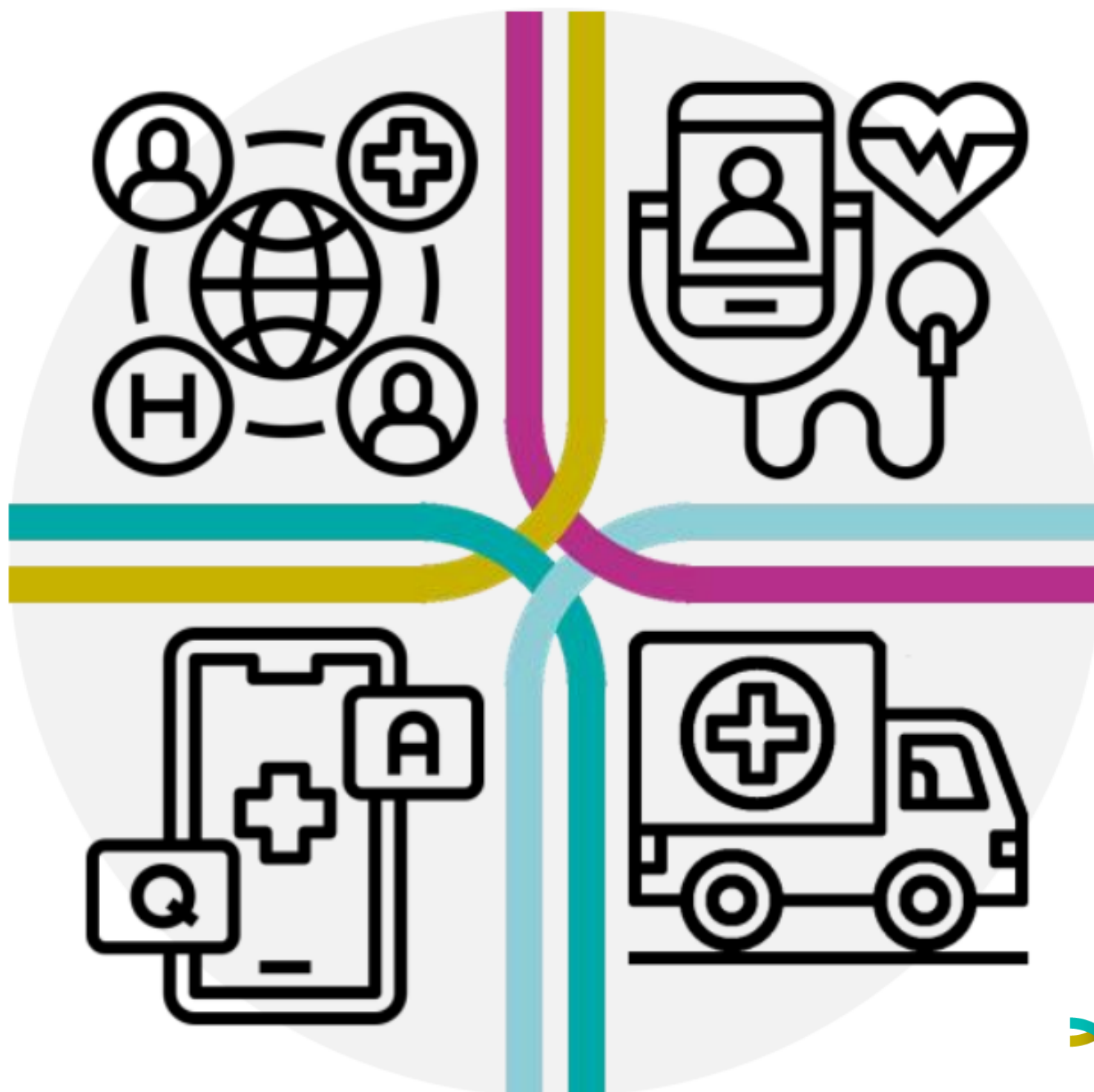


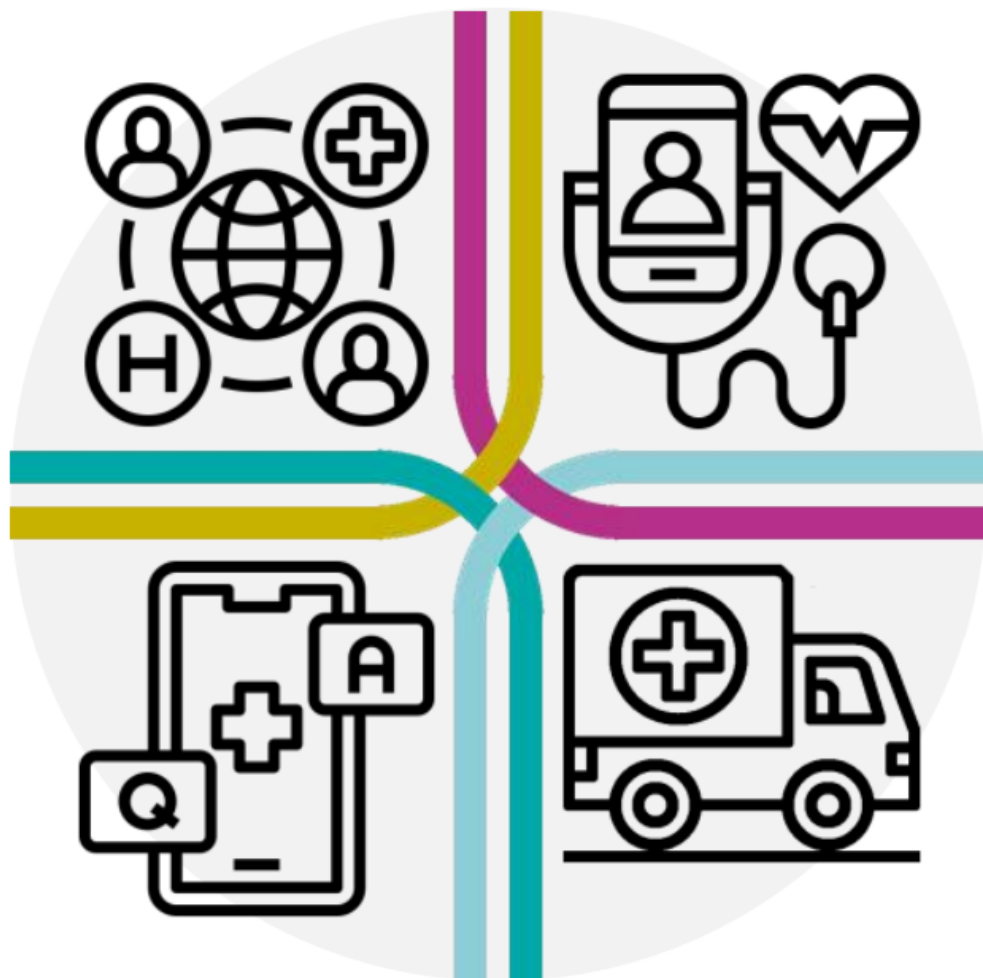
TELEFARMACIA

Documentos de apoyo metodológico para el desarrollo y expansión de la telefarmacia en España





La telefarmacia es la práctica farmacéutica a distancia a través del uso de las tecnologías de la información y comunicación (TICs), **complementaria a la atención presencial**, que permite al farmacéutico especialista en Farmacia Hospitalaria ofrecer una atención farmacéutica al paciente más allá del centro hospitalario



Coordinación con equipo asistencial

Consiste en lograr una adecuada **comunicación entre el FH con el resto del equipo que atiende al paciente para mejorar el intercambio de información y la atención al paciente.**

Formación/información a pacientes

Establecimiento de **canales de comunicación que permitan la formación y la transmisión de información rigurosa, veraz y actualizada** a los pacientes y sus familiares y/o cuidadores.

Seguimiento

Hacer un **seguimiento a distancia del tratamiento farmacológico del paciente**, de manera que permita al FH **asegurar su efectividad y seguridad.**

Dispensación y Entrega informada

Aproximar la medicación de uso hospitalario a los pacientes y ofrecerles flexibilidad en la entrega, que debe ser informada.



En el marco de la Estrategia de Desarrollo y Expansión de la Telefarmacia en España (impulsada por la SEFH) se han elaborado **6 documentos de apoyo metodológico dirigidos a profesionales** para la implementación de la telefarmacia en los Servicios de Farmacia Hospitalaria en España y **1 documento dirigido a pacientes**

Prestación eficiente y segura de la Telefarmacia



Validación de herramientas tecnológicas en telefarmacia



GUÍA DE TELEFARMACIA PARA PACIENTES



GUÍA DE TELEFARMACIA PARA PROFESIONALES



Guía de entrevista telemática en atención farmacéutica

Modelo de priorización de pacientes



Cuadro de mando de indicadores