



*Comprometidos
Contigo*

COMUNICACIÓN ORAL

Evaluación del consumo e impacto económico de productos sanitarios cortopunzantes con sistema de bioseguridad en centros hospitalarios según las recomendaciones de legislación vigente

García Cases S¹, Gaspar Carreño M², Ponce Sillas A², Aguinagalde Tuya A³, Moreno Díaz R⁴.
Centro Sociosanitario La Florida (Alicante)¹, Hospital Intermutual de Levante (Valencia)²,
Hospital Quirón San José (Madrid)³, Hospital Universitario Infanta Cristina (Madrid)⁴.

CONGRESO NACIONAL
SOCIEDAD ESPAÑOLA DE FARMACIA
HOSPITALARIA

VALENCIA, DEL 10 AL 13 DE NOVIEMBRE DE 2015





BOLETÍN OFICIAL DEL ESTADO



Núm. 182

Miércoles 31 de julio de 2013

Sec. I. Pág. 55812

I. DISPOSICIONES GENERALES

MINISTERIO DE EMPLEO Y SEGURIDAD SOCIAL

8381

Orden ESS/1451/2013, de 29 de julio, por la que se establecen disposiciones para la prevención de lesiones causadas por instrumentos cortantes y punzantes en el sector sanitario y hospitalario.



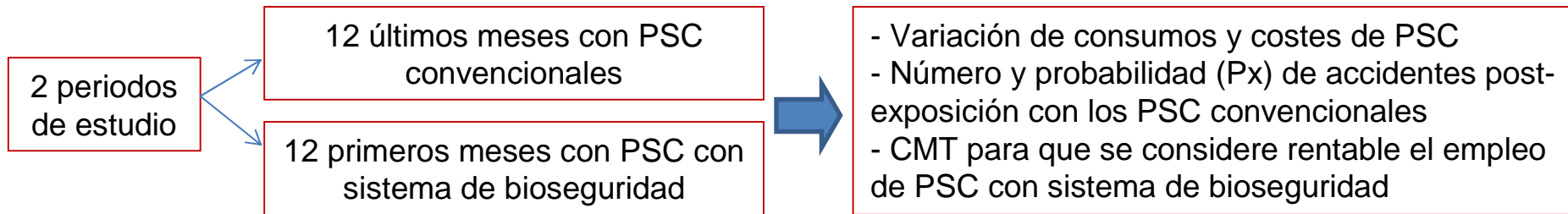
OBJETIVO

- 1. Evaluación del consumo** de productos sanitarios cortopunzantes (PSC) según recomendaciones de la orden ESS/1451/2013 de 29 julio.
- 2. Valoración del impacto económico** que supone la adquisición y empleo de los PSC con sistema de bioseguridad.



MATERIAL Y MÉTODOS

Estudio observacional multicéntrico en 3 centros hospitalarios y 1 centro sociosanitario.



CMT: Coste mínimo de tratamiento de un accidente post-exposición

Coste PSC convencionales > Coste PSC con sistema bioseguridad

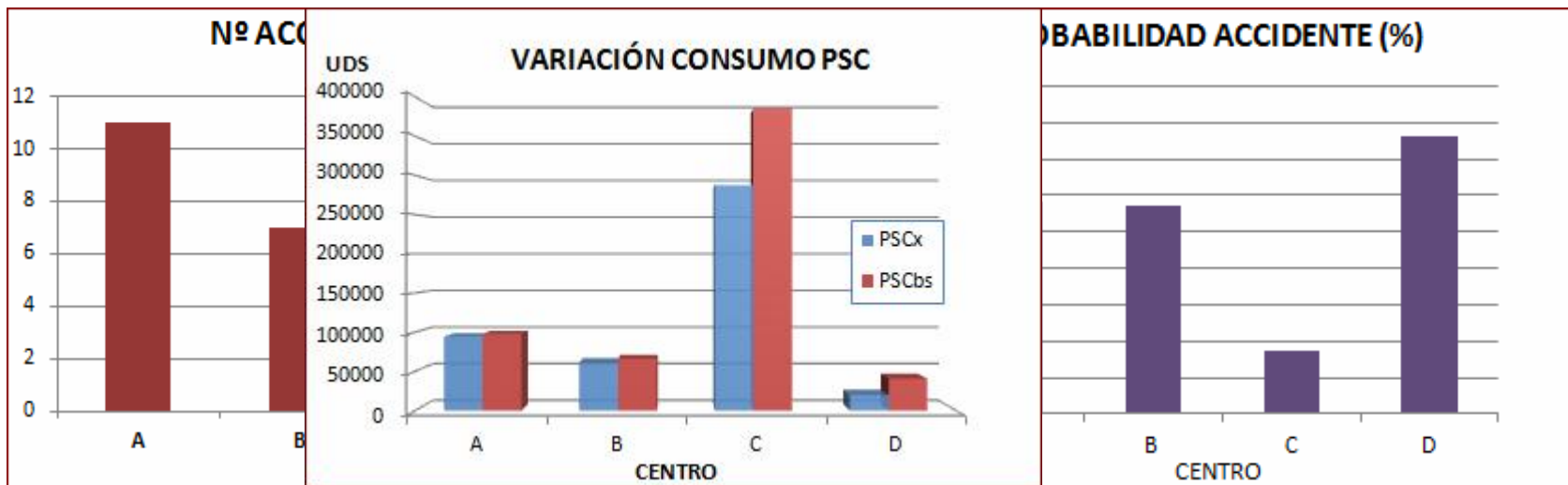
$$PVL_x \cdot \text{Consumo}_x + CMT \cdot \text{Consumo}_x \cdot P_x > PVL_{bs} \cdot \text{Consumo}_{bs} + CMT \cdot \text{Consumo}_{bs} \cdot P_{bs} = 0$$

$$CMT > \frac{(PVL \text{ medio } PSC_{bs}) - (PVL \text{ medio } PSC_x)}{P_x}$$



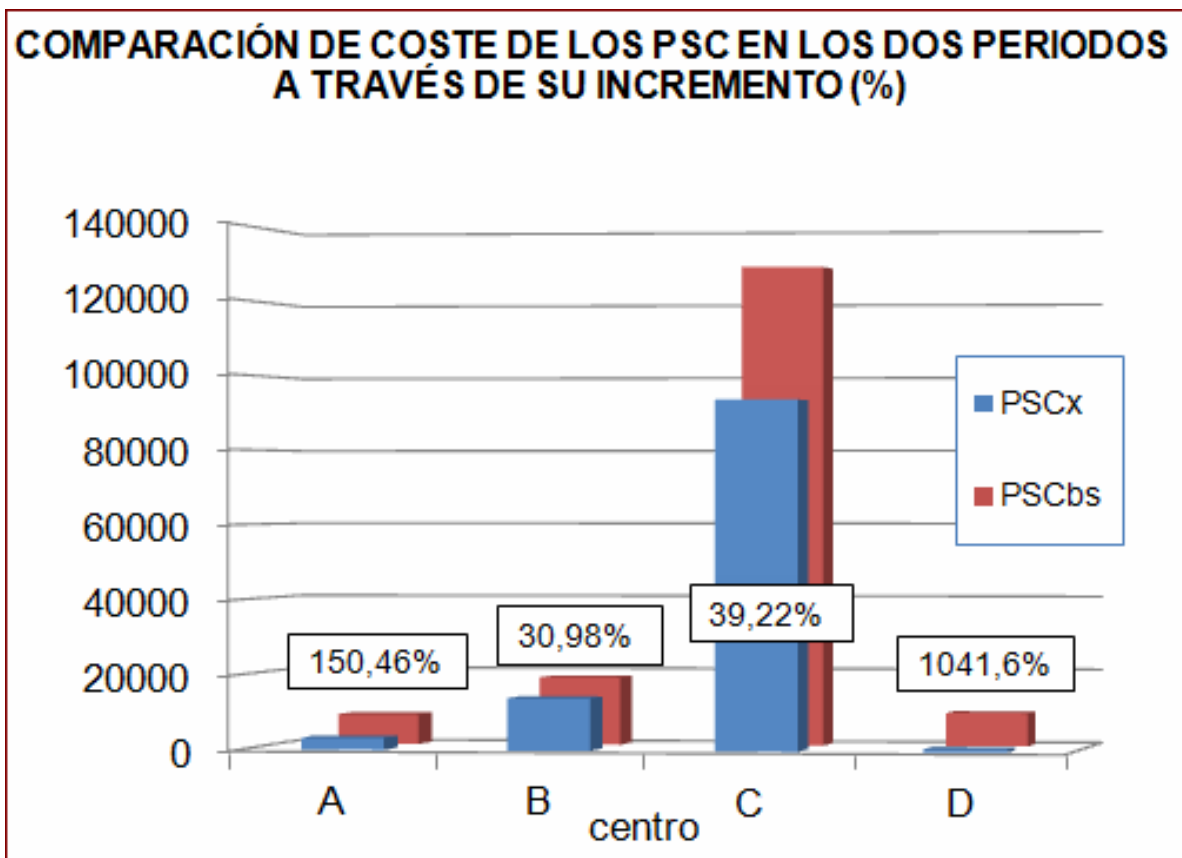
RESULTADOS

CENTRO	UNIDADES CONSUMIDAS		VARIACIÓN CONSUMO (%)	Nº ACCIDENTES (B)	PX (%) (B/A)x100
	PSC CONVENCIONAL (A)	PSC BIOSEGURIDAD			
A	94277	97867	3,81	11	0,012
B	61255	66125	7,95	7	0,011
C	287522	384836	33,85	10	0,003
D	19640	40905	108,27	3	0,015

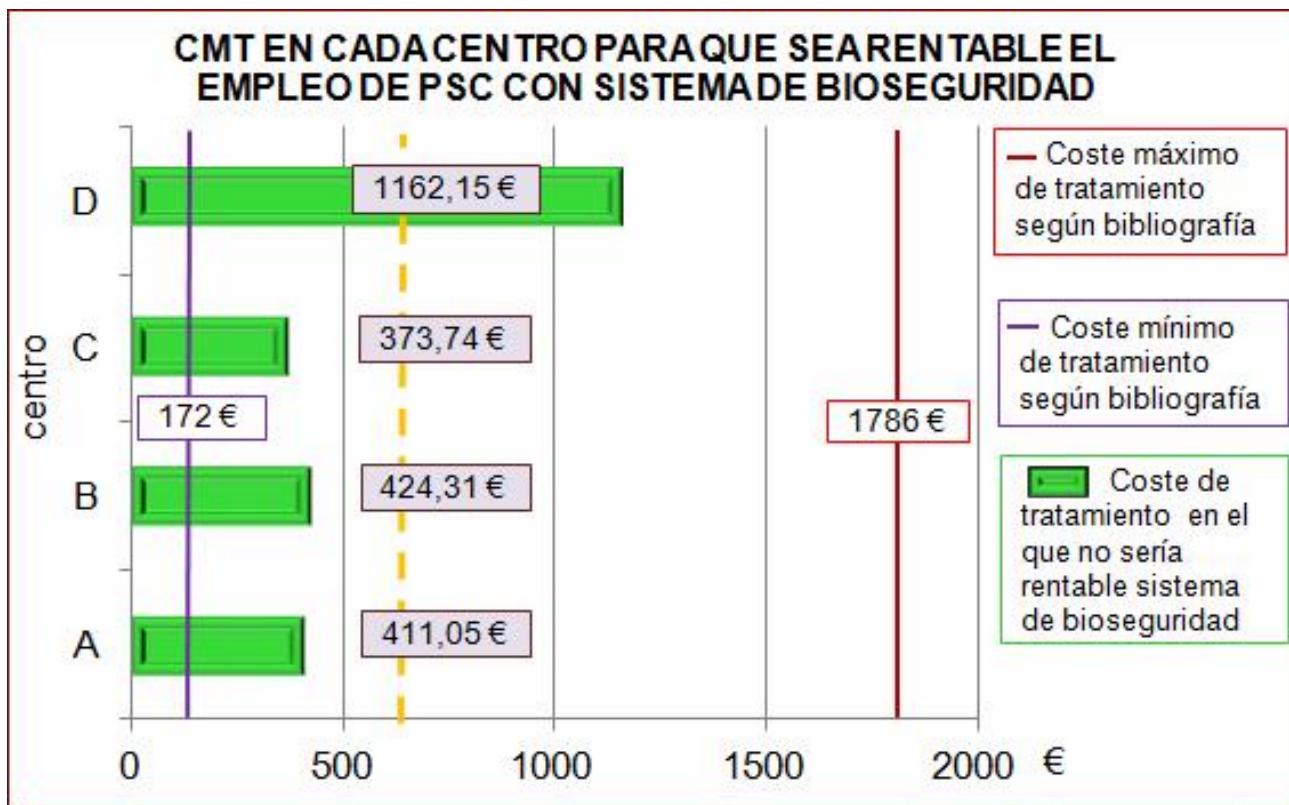




RESULTADOS



RESULTADOS





CONCLUSIONES

Los dispositivos de seguridad en los PSC **permiten mejorar su uso.**

El cambio es una **medida económicamente favorable** para todos los centros, ya que el coste real del tratamiento de un accidente post-exposición es superior al CMT.

La aplicación de esta Directiva consigue lograr una correcta optimización de los recursos sanitarios garantizando un **entorno de trabajo más seguro.**