



01 | EMBARAZO

En mujeres fértiles se recomienda utilizar métodos anticonceptivos complementarios durante y tras el tratamiento (al menos hasta 10 días después).



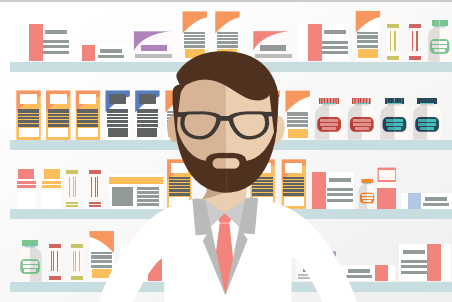
02 | LACTANCIA

Ponatinib dispone de pocos datos sobre su eliminación por la leche materna, por lo que no debe dar el pecho durante el tratamiento.



03 | ADMINISTRACIÓN POR SONDA

No se recomienda partir o triturar, pero en caso necesario seguir las instrucciones generales de manipulación de fármacos especiales.



04 | CAPACIDAD REPRODUCTIVA

En el caso de pacientes hombres en tratamiento con Ponatinib, que mantengan relaciones con mujeres en edad fértil se recomienda utilizar métodos anticonceptivos complementarios durante el tratamiento.