



01 | EMBARAZO

En mujeres fértiles se recomienda utilizar métodos anticonceptivos complementarios durante y tras el tratamiento (al menos hasta 90 días después).



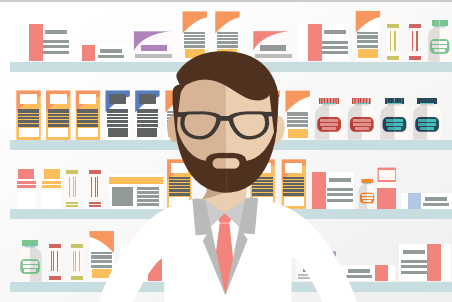
02 | LACTANCIA

Nintedanib se elimina ligeramente por la leche materna, pero dado su potencial efecto tóxico, no debe dar el pecho durante el tratamiento.



03 | ADMINISTRACIÓN POR SONDA

No se recomienda partir o triturar, pero en caso necesario seguir las instrucciones generales de manipulación de fármacos especiales.



04 | CONSULTE A SU FARMACÉUTICO

Esta hoja NO contiene toda la información de este fármaco y sólo pretende ser un resumen para ayudar al paciente con su tratamiento. Ante cualquier duda consulte con su médico y/o farmacéutico