

#FARMAPERLA

Mujer de 68 años, candidata a trasplante renal (cPRA>80). Timoglobulina en régimen de inmunosupresión de inducción. Señale la respuesta correcta sobre timoglobulina:

- a) Se administra por vía periférica sin premedicación.
- b) La toxicidad digestiva requiere ajuste dosis.
- c) No está indicada en pacientes de alto riesgo.
- d) Se usa como profilaxis de rechazo cuando el emparejamiento es de alto riesgo.



#PUNTOSENSEÑANZA



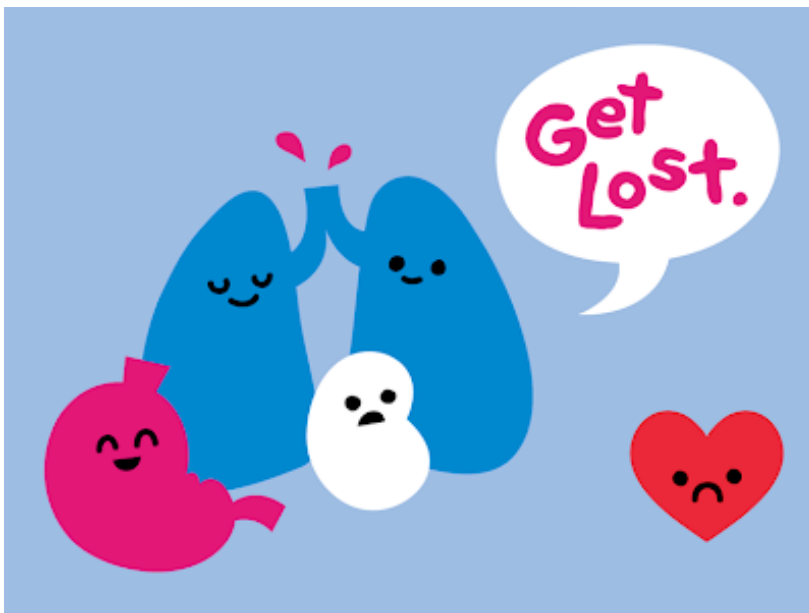
La timoglobulina debe administrarse por vía central, en perfusión lenta durante al menos 4 horas.

Se recomienda administrar antipiréticos, corticoides y/o antihistamínicos una hora antes de la timoglobulina.

Reacciones adversas: trombo y/o leucopenia, que pueden requerir ajuste de dosis.



Los pacientes con alto riesgo de rechazo (cPRA>80 o rechazo previo) o hipersensibilizados son candidatos a inducción con timoglobulina.



Se recomienda profilaxis frente a CMV durante 3-6 meses en pacientes D+/R- y R+ que hayan sido tratados con timoglobulina.