

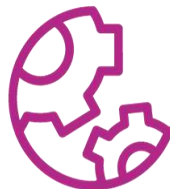


Escuela de Primavera **SEFH**

ARIADNA MARTIN

Community Manager del grupo CRONOS

*Residente de Farmacia Hospitalaria
Hospital de Galdakao-Usansolo (Bizkaia)*



cronos

Grupo Trabajo Paciente Crónico
de la **sefh**





cronos

Grupo Trabajo Paciente Crónico
de la **sefh**

157 miembros

(+20 respecto 06/2021)

- Facilitar la **labor asistencial del farmacéutico** especialista dirigida al abordaje integral en el **paciente crónico frágil** en cualquiera de los posibles entornos asistenciales.
- Mejorar la **comunicación entre los profesionales** que atienden a este tipo de pacientes a través de la página web, reuniones de trabajo, jornadas formativas y otras actividades de interés.
- Plantear **proyectos comunes** de organización e investigación en relación a este perfil de pacientes.

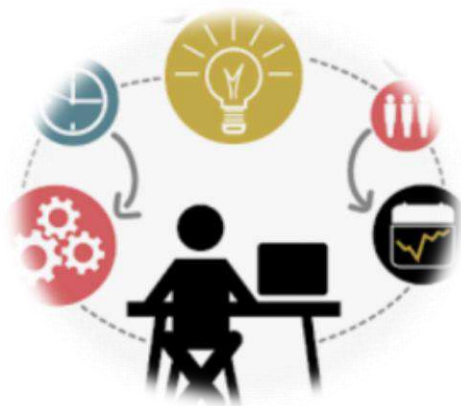


LÍNEAS ESTRATÉGICAS

LE 1:
COMUNICACIÓN,
DIFUSIÓN E IMAGEN

LE 2:
COORDINACIÓN Y
SINERGIAS

LE 6:
HUMANIZACIÓN EN
ATENCIÓN AL PCC Y PF



LE 3:
FARMACIA ASISTENCIAL EN EL
PCC

LE 5:
INVESTIGACIÓN EN CRONICIDAD

LE 4:
FORMACIÓN Y DOCENCIA EN
CRONICIDAD



PROYECTOS DE INVESTIGACIÓN

EN CURSO:

- **Nutrición:** “Desarrollo de una aplicación móvil (App) para administración de medicamentos en pacientes con disfagia”: “**DEGLUFARM**”. IP: Eva Delgado Silveira
- **Infecciosas:** “Programa de optimización del uso de antimicrobianos en infecciones del tracto urinario en centros socio-sanitarios. Proyecto PROA-ITUSS”. IP: Jesús Martínez Sotelo (Suso)
- **Proyecto MACFAS:** “Prestación farmacéutica especializada en Centros Sociosanitarios en España. Modelo de Atención Farmacéutica centrada en la persona”. IP: Elia María Fernández Villalba
- **Proyecto multicéntrico “LESS-CHRON VALIDATION”.** IP: Aitana Rodríguez.



PROYECTOS DE INVESTIGACIÓN

FINALIZADOS:

- **Grupo Tecno:** “Sistemas de dispensación a CSS: Criterios técnicos de las tecnologías de dispensación de medicamentos en CSS”. **IP: Idoia Beobide**
- “Elaboración de una lista de señales alertantes para detectar eventos adversos por medicamentos en pacientes mayores crónicos con multimorbilidad”. **IP: Mercedes Galván Banqueri.**
- “Consenso sobre las actividades del farmacéutico en la atención a las personas con enfermedades crónicas complejas en España en 2017.” **IP: Bernardo Santos Ramos**
- “Proyecto **DESPRESCRIPCIÓN:** Diseño y validación de una herramienta para la deprescripción de medicamentos en pacientes pluripatológicos”. **IP: Bernardo Santos Ramos**



PUBLICACIONES Y JORNADAS

- Development of a Trigger Tool to Identify Adverse Drug Development of a Trigger Tool to Identify Adverse Drug Events in Elderly Patients With Multimorbidity. Journal of Patient Safety. 2017
- Validating a Trigger Tool for Detecting Adverse Drug Events in Validating a Trigger Tool for Detecting Adverse Drug Events in Elderly Patients With Multimorbidity (TRIGGER-CHRON). Journal of Patient Safety. 2018

REALIZACIÓN DE LA JORNADA DE ADHERIDOS: ENERO 2022



CONTACTO CON OTROS GRUPOS DE TRABAJO

CONGRESO 66º SEFH: MANEJO DE LOS PRINCIPALES TRASTORNOS PSICOGERIÁTRICOS EN EL PACIENTE INSTITUCIONALIZADO



**COLABORACIÓN: UTILIZACIÓN DE ANTIPSICÓTICOS EN ANCIANOS INSTITUCIONALIZADOS EN ESPAÑA.
RESPONSABLE: LUIS RAMUDO CELA**



**WEBINAR: “Abordaje Integral y Optimización Terapéutica en el Paciente Frágil con Dolor”
[1º trimestre 2022]**



PROYECTO DE INVESTIGACIÓN: “Análisis nacional de la multimorbilidad y complejidad terapéutica en receptores de trasplante de órgano sólido” [GT CRONOS COLABORADOR]

MÓDULO IV de Formación Continuada en Farmacoterapia Avanzada

**ALTERACIONES DE LA COAGULACIÓN EN PACIENTE FRÁGIL. TRATAMIENTOS: PROS VS. CONS.
[AUTOR: DANIEL SEVILLA 09/11/2021]**



SOCIEDADES CIENTÍFICAS



Sociedad Española de
Medicina de Urgencias
y Emergencias



SOCIEDAD ESPAÑOLA DE MEDICINA INTERNA
La visión global de la persona enferma



semFYC
Sociedad Española de Medicina
de Familia y Comunitaria



CONTACTA CON NOSOTROS



@GRUPOCRONOSSEF1



grupocronos_sefh@sefh.es



<https://gruposdetrabajo.sefh.es/cronos/>



CRONOS

INTRODUCCIÓN

OBJETIVOS

COMPONENTES

NORMAS DE FUNCIONAMIENTO

ADHERIRSE AL GRUPO

ACTIVIDAD

REUNIONES

MEMORIAS

PRESENTACIONES DEL GRUPO

PROYECTOS DE INVESTIGACIÓN

PUBLICACIONES

BOLETINES

REVISIONES BIBLIOGRÁFICAS

PLAN ESTRATÉGICO



Editar perfil

GrupoCronosSEFH

@GRUPOCRONOSSEF1

2.746 seguidores

(+200 respecto 06/2021)

Es clave para el futuro del farmacéutico participar en el desarrollo de modelos eficientes y estrategias para afrontar cronicidad, comorbilidad y fragilidad.

[Traducir la biografía](#)

📍 España gruposdetrabajo.sefh.es/cronos/ 📅 Se unió en julio de 2012





GrupoCronosSEFH

@GRUPOCRONOSSEF1

Es clave para el futuro del farmacéutico participar en el desarrollo de modelos eficientes y estrategias para afrontar cronicidad, comorbilidad y fragilidad.

📍 España 📧 gruposedetrabajo.sefh.es/cronos/

📅 Se unió en julio de 2012

153 Siguiendo 2747 Seguidores

Tweets Tweets y respuestas Multimedia Me gusta

Tweet fijado

GrupoCronosSEFH @GRUPOCRON... · 4/5/22

📄 Publicada la revisión bibliográfica del mes de ABRIL en la web del grupo de trabajo!



GrupoCronosSEFH @GRUPOCRONOSSEF1 · 16h

🚨 Riesgo de miopericarditis después de la vacunación con ARNm de COVID-19 en un grupo grande sistema de salud integrado:



Risk of myopericarditis following COVID-19 mRNA vaccination in a...
onlinelibrary.wiley.com



Tweets Tweets y respuestas Multimedia Me gusta

GrupoCronosSEFH @GRUPOCRON... · 19/5/22

📄 Barreras y facilitadores para la implementación proporcionada por el farmacéutico gestión integral de medicamentos en la transformación de la atención primaria:



Barriers and facilitators to implementing pharmacist-provide...
academic.oup.com



GrupoCronosSEFH @GRUPOCRON... · 17/5/22

🧠 Estrategias de afrontamiento de problemas de memoria en la vida cotidiana de personas con deterioro cognitivo y adultos mayores:



Coping strategies for memory problems in everyday life of peopl...
onlinelibrary.wiley.com



GrupoCronosSEFH @GRUPOCRON... · 15/5/22

🐾 Tener una mascota apoya la calidad de vida de las personas que viven en casa con la enfermedad de Alzheimer:



Pet ownership supports quality of life in home-dwelling people with...
onlinelibrary.wiley.com



Tweets Tweets y respuestas Multimedia Me gusta

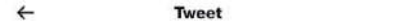
GrupoCronosSEFH @GRUPOCRON... · 7/5/22

📄 Orgullo de grupo! Enhorabuena! 🎉

Hospital d'Inca @HospitaldeInca · 6/5/22

👏 Orgullosos de @susogallego79 del servei de farmàcia del #HCIN
👏 Per la seva tesi doctoral sobre medicaments potencialment inapropiats (MPI) en ancians polimedicats a Atenció Primària
👏 Enhorabona doctor!
@ibsalut @SalutGOIB @ZafortezaConcha @Anthias67 @GRUPOCRONOSSEF1

[Mostrar este hilo](#)



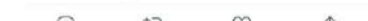
GrupoCronosSEFH @GRUPOCRONOSSEF1

📄 Publicada la revisión bibliográfica del mes de marzo en la web del grupo de trabajo!

7:41 · 7/4/22 · Twitter for iPhone

👁 Ver la actividad del Tweet

4 Retweets 8 Me gusta



María García Gil @mariagg26 · 7/4/22

En respuesta a @GRUPOCRONOSSEF1

Me encantan vuestras revisiones. Gracias por este trabajo!



GrupoCronosSEFH @GRUPOCRON... · 7/4/22

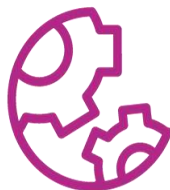
📄 Gracias! 🎉



➕ Agregar otro Tweet



GRACIAS POR SU ATENCIÓN !



cronos

Grupo Trabajo Paciente Crónico
de la sefh

