

# **GUÍA DE EVALUACIÓN ECONÓMICA E IMPACTO PRESUPUESTARIO EN LOS INFORMES DE EVALUACIÓN DE MEDICAMENTOS**

**Ana Ortega Eslava, Roberto Marín Gil, Dolores Fraga Fuentes, Eduardo López Briz, Francesc Puigventós Latorre**

**genesis**



*Ministerio de Sanidad, Servicios Sociales e Igualdad  
Madrid, 19 de enero de 2017*

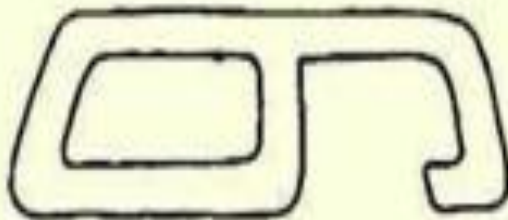
# PERSPECTIVA Y COMPARADORES



**SIX**



**NINE**





# PERSPECTIVA



## Sistema sanitario



No consideración de costes sociales.

Si éstos son relevantes, especificar.

genesis



# PERSPECTIVA



ELSEVIER

European Journal of Cancer 40 (2004) 1335–1344

---

European  
Journal of  
Cancer

---

[www.ejconline.com](http://www.ejconline.com)

## Economic evaluation of treatments for cancer in childhood

Ronald D. Barr<sup>a,b,\*</sup>, David Feeny<sup>c,d,e</sup>, William Furlong<sup>e,f</sup>

<sup>a</sup> *Haematology/Oncology, McMaster Children's Hospital, Hamilton Health Sciences, 1200 Main Street West, Room 3N27B, Hamilton, Ont., Canada L8S 4J9*

<sup>b</sup> *Pediatrics, Pathology and Medicine, McMaster University, Hamilton, Ont., Canada*

<sup>c</sup> *Institute of Health Economics, Edmonton, Alta., Canada*

<sup>d</sup> *University of Alberta, Edmonton, Alta., Canada*

<sup>e</sup> *Health Utilities Incorporated, Dundas, Ont., Canada*

<sup>f</sup> *Centre for Health Economics and Policy Analysis and Department of Clinical Epidemiology and Biostatistics, McMaster University, Hamilton, Ont., Canada*

# PERSPECTIVA

Table 1

Mean cost of diagnosis and treatment for high-risk acute lymphoblastic leukaemia

Average duration (months)	Drugs	Hospital services	Physician fees	Radiation treatment	Bone marrow transplantation	Family borne costs	Total
25	8029 <sup>a</sup>	39,281 <sup>a</sup>	8078 <sup>a</sup>	1245 <sup>a</sup>	4988 <sup>a</sup>	26,070 <sup>a</sup>	87,691 <sup>a</sup> (133,817) <sup>b</sup>
As a % of total cost							
–	9.2	44.8	9.2	1.4	5.7	29.7	100.0

Source: Data from [26,27].

<sup>a</sup>Original 1986 \$ Canadian.

<sup>b</sup>Converted from 1986 to 2002 Canadian dollars by a factor of 1.526; the Health and Personal Care Component of the Consumer Price Index from Statistics Canada, 2003 [53].

McMaster University, Hamilton, Ont., Canada

# COMPARADORES

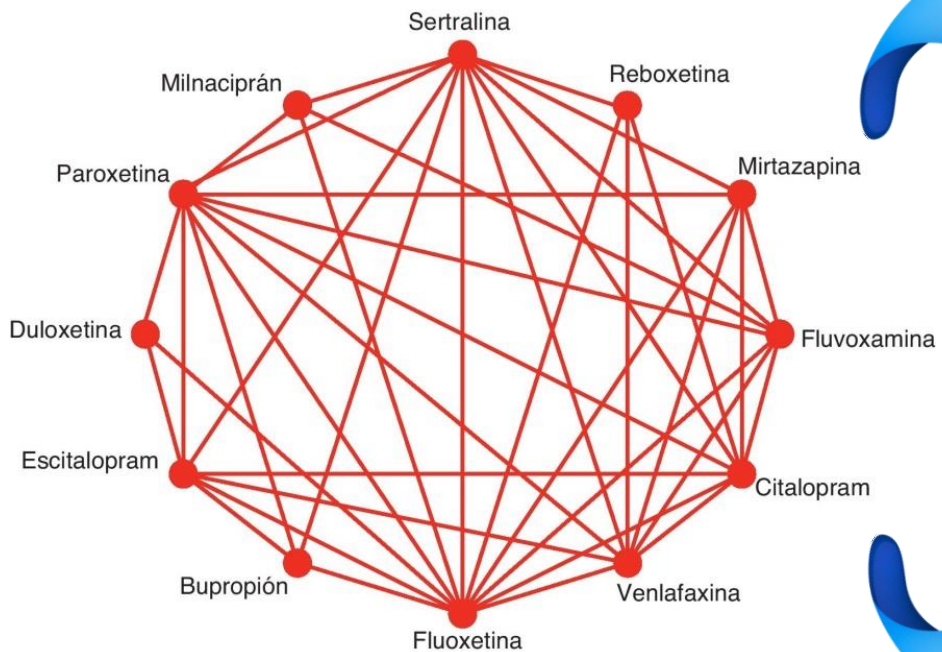


- EVIDENCIA DISPONIBLE
- PRÁCTICA HABITUAL

Tabla 7.1.6 Comparación de costes del tratamiento evaluado frente a otra/s alternativa/s							
		Oritavancina Vial 400 mg	Vancomicina Viales 1 g o 500 mg	Linezolid Bolsas perfusión 600 mg (2 mg/ml), comprimidos 600 mg. Granulado para suspensión oral (100 mg/5mL)	Teicoplanina Viales 200 mg o 400 mg	Daptomicina Viales 350 mg o 500 mg	Dalbavancina Vial 500 mg
<b>Precio unitario (PVL+IVA)*</b>		973,5 €	5,7 € (1 g)	35,8 €(vial) 35,8 € (compr.)	10,75 € (200mg) 21,5 € (400mg)	79,6 € (350 mg) 100 € (500 mg)	483,6 €
<b>Posología</b>		1200 mg en una dosis única mediante perfusión intravenosa	1 g cada 12 horas IV	600 mg cada 12 h tanto via oral como IV	400 mg IV/IM (6 mg/kg) /12 h durante 3 dosis y posteriormente cada 24h	IPPBc sin bacteriemia por S. aureus concurrente: 4 mg/kg c/24 horas durante 7-14 días, o hasta la desaparición de la infección. IPPBc con bacteriemia por S. aureus concurrente: 6 mg/kg c/24h	1000 mg IV la primera semana en dosis única y 500 mg IV la segunda <sup>h</sup>
<b>Coste día</b>		2.920,5 €	11,5 €	71,8 € (IV) 71,6 € (oral)	21,5 €	100 €	103,63 €
<b>Coste tratamiento completo</b>		2.920,5 €	114,5 € (10 días)	859,2 € (IV) 859,2 € (oral) (12 días <sup>b</sup> )	215 € (10 días)	1000 € (10 días <sup>b</sup> )	1450,8 €
<b>Costes directos asociados<sup>c</sup></b>	<b>Nº adm.</b>	1 adm.	20 adm.	24 adm.	12 adm.	10 adm.	2 adm.
	<b>€ por adm.<sup>d</sup></b>	17,41 €	348,14 €	417,84 € (IV)	208,92 €	174,1 €	34,82 €
	<b>€ por AFC<sup>e</sup></b>	0	74,7 € (3 determ.)	0	74,7 € (3 determ.)	0	0
<b>Coste global<sup>f</sup></b>		2.937,91 €	537,34 €	1.277,04 € (IV) 859,2 € (oral)	498,62 €	1.174,1 €	1.485,62 €
<b>Coste incremental (diferencial) respecto a la terapia de referencia<sup>g,h</sup></b>		REF.	-2.400,57 €	-1.660,87 € (IV) - 2.078,71 € (oral)	-2.439,29 €	-1.763,81 €	-1.452,29 €



# COMPARADORES



**COMPARACIONES  
INDIRECTAS**



# PRECIOS Y

# COSTES













¿- 4%?

¿-15% ?

¿- 7,5%?



# PRECIOS

Tabla 3.1. Presentaciones y precio

Forma farmacéutica y dosis	Nº de unidades por envase	Código	Coste por unidad PVP + IVA (1)	Coste por unidad PVL + IVA (1)

(1) Indicar los precios notificados del medicamento

# PRECIOS: FUENTES



- **NOMENCLÁTOR (PVP+IVA)**
- **LISTAS DE PRECIOS DE LABORATORIOS (PVL+IVA)**
- **BotPLUS (ambos)**
- **AEMPS (medicamentos en situaciones especiales)**
- ...

Que la suerte te  
acompañe...





# PRECIOS: FUENTES

<http://www.haiweb.org/medicineprices/national-medicine-prices-sources.php>



[http://www.who.int/medicines/areas/access/sources\\_prices/national\\_medicine\\_price\\_sources.pdf](http://www.who.int/medicines/areas/access/sources_prices/national_medicine_price_sources.pdf)

<http://micromedex.com/products/product-suites/clinical-knowledge/redbook>



# Medicine Prices, Availability, Affordability & Price Components



## National prices sources

[download here](#)

COUNTRY	TITLE	BASIS FOR ACCESS (BLANK = FREE)	DATABASE	INTERNET ADDRESS	TYPE OF PRICE INFORMATION								
					(indicative - see each website for precise description)								
					Indicative/comparative	Ex-factory/Manufacturer	Wholesale	Procurement	Reimbursement	Patient	Supplier	To be confirmed	
AUSTRALIA	Schedule Pharmaceutical Benefits		Y	<a href="#">link</a>					X				
AUSTRIA	The Common European Drug Database (CEDD)		Y	<a href="#">link</a>		X					X		
BAHRAIN	Ministry of Health			<a href="#">link</a>							X		
BELGIUM	Institut national d'assurance maladie-invalité/Rijksinstituut voor ziekte- en invaliditeitsverzekering		Y	<a href="#">link</a>					X				
BRAZIL	Banco de Preços Em Saude		Y	<a href="#">link</a>				X					
CANADA	Patented Medicine Prices Review Board (PMPRB)			<a href="#">link</a>		X							
CANADA	Ontario Drug Benefit Formulary/Comparative Drug Index		Y	<a href="#">link</a>					X				
CHINA, SHAANXI PROVINCE	Department of Drug Price Bidding, Shaanxi Provincial Bureau of Health		Y	<a href="#">link</a>				X					

<http://www.haiweb.org/medicineprices/national-medicine-prices-sources.php>

**NATIONAL MEDICINE PRICE SOURCES**

*Detailed information on type of price information for some of the websites below can be found on the HAI medicine prices website!*

**NATIONAL PRICE SOURCES**

<http://www.haiweb.org/medicineprices/national-medicine-prices-sources.php>

<b><u>COUNTRY</u></b>	<b><u>TITLE</u></b>	<b><u>WEBSITE</u></b>
Australia	Schedule Pharmaceutical Benefits	<a href="http://www.pbs.gov.au/html/home">http://www.pbs.gov.au/html/home</a>
Austria	The Common European Drug Database (CEDD)	<a href="http://cedd.oep.hu/">http://cedd.oep.hu/</a>
Bahrain	Ministry of Health	<a href="http://www.moh.gov.bh/EN/E-ervices/DrugPrices.aspx">http://www.moh.gov.bh/EN/E-ervices/DrugPrices.aspx</a>
Belgium	Institut national d'assurance maladie-invalidité / Rijksinstituut voor ziekte- en invaliditeitsverzekering	<a href="http://www.inami.fgov.be/">http://www.inami.fgov.be/</a>
Brazil	Banco de Precos Em Saude	<a href="http://bpreco.saude.gov.br/bprefd/owa/consulta.inicio">http://bpreco.saude.gov.br/bprefd/owa/consulta.inicio</a>
Canada	Patented Medicine Prices Review Board (PMPRB)	<a href="http://www.pmprbcepmc.gc.ca/english/view.asp?x=572">http://www.pmprbcepmc.gc.ca/english/view.asp?x=572</a>
Canada	Ontario Drug Benefit Formulary / Comparative Drug Index	<a href="http://www.health.gov.on.ca/english/providers/program/drugs/odbf_mn.html">http://www.health.gov.on.ca/english/providers/program/drugs/odbf_mn.html</a>
Czech Republic	The Common European Drug Database (CEDD)	<a href="http://cedd.oep.hu/">http://cedd.oep.hu/</a>
Denmark	Medicin priser	<a href="http://www.medicinpriser.dk/">http://www.medicinpriser.dk/</a>
Finland	The Common European Drug Database (CEDD)	<a href="http://cedd.oep.hu/">http://cedd.oep.hu/</a>
France	L'assurance maladie	<a href="http://www.codage.ext.cnamts.fr/codif/bdm_it/index_presentation.php?p_site=">http://www.codage.ext.cnamts.fr/codif/bdm_it/index_presentation.php?p_site=</a>
France	Ministry of Health	<a href="http://medicprix.sante.gouv.fr/welcome.do">http://medicprix.sante.gouv.fr/welcome.do</a>

[http://www.who.int/medicines/areas/access/sources\\_prices/national\\_medicine\\_price\\_sources.pdf](http://www.who.int/medicines/areas/access/sources_prices/national_medicine_price_sources.pdf)





ABOUT TRUVEN HEALTH  
CONTACT MICROMEDEX

Product Suites

- ▶ 360 Care Insights
- ▶ Patient Connect
- ▼ Clinical Knowledge
  - Pharmaceutical Knowledge
  - Medication Management
  - Disease & Condition Management
  - Toxicology Management
  - RED BOOK**
  - NeoFax and Pediatric
  - Integration Options
- ▶ Integrated Evidence

Solutions For Your Market

- ▶ Other Healthcare
- Academic Program
- ▶ Pharmaceutical

Home » Products » Product Suites » Clinical Knowledge » RED BOOK

## RED BOOK

### A Comprehensive, Consistent Drug Pricing Resource



The latest pricing and product information to help you quickly answer drug-related questions with information for 200,000+ prescription and over-the-counter drugs, nutraceuticals, and bulk chemicals.




RED BOOK™ is the essential resource healthcare professionals reach for every day to

find the latest information for prescription and over-the-counter products. RED BOOK reduces the need to conduct redundant searches and simplifies identification, analysis, and comparison of drug and non-drug products.

It is your resource for drug utilization review, market analysis and research, prescription pricing and order entry, establishing and validating reimbursement, forecasting, drug-pricing research, generic substitution, therapeutic interchange, competitive analysis, purchasing, formulary development and management, as well as claims adjudication, processing, and validation.

BENEFITS

#### QUICK REFERENCE

 Trusted Evidence	 Mobile	 Resource Center
---	---	--

#### Average Wholesale Price (AWP)

- [AWP Policy](#)
- [List of Manufacturers that do not provide AWP](#)

#### RED BOOK Submissions

- [Manufacturer Directory Information](#)
- [New Product Information](#)
- [Email us to submit other on-label information](#)

Purchase Single Use License

<http://micromedex.com/products/product-suites/clinical-knowledge/redbook>



Tabla 7.1.1. Costes de la terapia con el medicamento y con las diferentes alternativas

	Medicamento A Presentación	Medicamento B Presentación	Medicamento C Presentación
Precio unitario (PVL+IVA) *			
Posología			
Coste por día o por ciclo			
Coste tratamiento completo ** o tratamiento/año			
Costes directos asociados ***			
Coste global **** o coste global tratamiento/año			
Coste incremental (diferencial) ***** respecto al medicamento evaluado			

Tabla 7.1.1. Costes de la terapia con el medicamento y con las diferentes alternativas

		Medicamento B Presentación	Medicamento C Presentación
Precio unitario (PVL+IVA) *			
P	<p><b><u>POSOLOGÍA</u></b></p> <p>Comprobar dosis de los EC</p>		
C			
C			
o			
C			
C			
C			
Coste incremental (diferencial) respecto al medicamento evaluado			

**POSOLOGÍA**

Dosis habituales (FT y práctica clínica)

**POSOLOGÍA**

Comprobar dosis de los EC

**POSOLOGÍA**

Antropometría estándar de la población de uso

Tabla 7.1.3. Ejemplo de costes de ipilimumab con duración (número de ciclos) en el ensayo clínico y en la ficha técnica (4 ciclos)

	Ipilimumab
Precio unitario (PVL-7,5%+IVA)*	Vial de 50 mg 4.088,5 € (81,77 €/mg) Vial de 200 mg 16.354 € (81,77 €/mg)
Posología	4 ciclos de 3 mg/kg
Coste por ciclo (si paciente de 70 kg)	
- Sin aprovechamiento de viales	210 mg = 16.354 + 4088,5 = 20.442,5 €
- Con aprovechamiento de viales	210 mg = 210 x 81,77 = 17.171,7 €
Coste tratamiento completo	
- 4 ciclos (ficha técnica)	
- Sin aprovechamiento de viales	81.770 €
- Con aprovechamiento de viales	68.686,8 €
-Nº de ciclos reales del ensayo clínico*	
- Sin aprovechamiento de viales	78.253 €
- Con aprovechamiento de viales	65.731 €

Tabla 7.1.3. Ejemplo de costes de ipilimumab con duración (número de ciclos) en el ensayo clínico y en la ficha técnica (4 ciclos)

	Ipilimumab
Precio unitario (PVL-7,5%+IVA)*	Vial de 50 mg 4.088,5 € (81,77 €/mg) Vial de 200 mg 16.354 € (81,77 €/mg)
Posología	4 ciclos de 3 mg/kg
Coste por ciclo (si paciente de 70 kg)	
- Sin aprovechamiento de viales	210 mg = 16.354 + 4088,5 = 20.442,5 €
- Con aprovechamiento de viales	210 mg = 210 x 81,77 = 17.171,7 €
Coste tratamiento completo	
- 4 ciclos (ficha técnica)	
- Sin aprovechamiento de viales	81.770 €
- Con aprovechamiento de viales	68.686,8 €
-Nº de ciclos reales del ensayo clínico*	
- Sin aprovechamiento de viales	78.253 €
- Con aprovechamiento de viales	65.731 €



# OTROS COSTES SANITARIOS DIRECTOS



Tabla 7.1.4. Datos obtenidos del ensayo clínico de palifermin frente a placebo (Spielberger R, et al. Palifermin for oral mucositis after intensive therapy for hematologic cancers (N Engl J Med 2004; 351(25):2590-8).

Otros resultados relacionados con eficacia-seguridad

	Palifermin (N =106)	Placebo (N =106)	p
Uso de Nutrición Parenteral total (% pacientes) Días totales con Nutrición Parenteral Total Requerían NPT por mucositis Días totales con NPT en pacientes que requirieron NP por mucositis	31% 459 días 11% 158 días	55% 761 días 43% 569 días	< 0,001
Uso de opioides en mg de morfina (mediana y rango)	212 (0-9418)	535 (0-9418)	< 0,001
Pacientes con neutropenia febril	75%	92%	< 0,001 (IC 95% de la diferencia 7-27)
Infecciones hematológicas	15%	25%	

Tabla 7.1.5. Cálculo de costes en el ejemplo de palifermin

	Palifermin	No tratamiento de mucositis
Precio unitario (PVL+IVA)	781,5 € / vial de 6,25 mg	0
Posología	60 mcg/kg/día x 6 dosis	0
Coste tratamiento completo	4.689 €	0
Costes asociados aproximados		
Nutrición parenteral	4,33 días x 60 €/día = 259,8 €	7,18 días x 60 €/día = 430,8 €
Neutropenia febril (coste antibióticos) <sup>a</sup>	75% (0,75 x 350 €) = 262,5 €	92% (0,92 x 350 €) = 322 €
Infección hematológica (coste antibióticos) <sup>a</sup>	15% (0,15 x 350 €) = 52,5 €	25 % (0,25 x 350 €) = 87,5 €
Morfina	212 mg x 1 € = 212 €	535 mg x 1 € = 535 €
TOTAL costes asociados	787 €	1.375 €
Coste global	5.476 €	1.375 €
Coste incremental (diferencial)	4.100 €	
<sup>a</sup> Costes por paciente calculados multiplicando la probabilidad que tiene el paciente de sufrir el efecto por el coste de los antibióticos		

Tabla 7.1.7. Tabla de costes directos sanitarios

	Coste unitario (€, año)	Medicamento A		Medicamento B		Diferencia de costes (o costes incrementales**)
		Cantidad	Coste * (€)	Cantidad	Coste * (€)	
Costes del medicamento						
Coste adquisición del medicamento						
Coste de preparación						
Coste distribución de farmacia						
Costes de administración						
Coste de administración por enfermería						
Costes de monitorización						
Coste de monitorización para prevenir toxicidad						
Coste de monitorización para asegurar correcta efectividad						
Costes efectos adversos						
Coste medicamentos para prevenir efectos adversos						
Coste del tratamiento de los efectos adversos						
Otros costes asistenciales						
Costes días de hospitalización						
Costes de Hospital de Día						



Tabla 7.1.7. Tabla de costes directos sanitarios

	Coste unitario (€, año)	Medicamento A		Medicamento B		Diferencia de costes (o costes incrementales**)
		Cantidad	Coste * (€)	Cantidad	Coste * (€)	
Costes pruebas complementarias						
Costes visitas médicas, farmacéuticas, enfermería						
Costes de transporte en ambulancia o medicalizado						
Costes de atención sanitaria domiciliaria						
<b>TOTAL GLOBAL</b>						

Nota: Si el coste para las dos opciones comparadas es el mismo en un ítem, este se puede dejar fuera del análisis ya que no modificará el coste diferencial global. En caso de que se vaya a comparar con otras alternativas puede ser necesario incluir otros costes diferenciales frente a las nuevas alternativas valoradas.

\*Calculado como el coste unitario x Cantidad

\*\*Coste de A - Coste de B

Tabla modificada de *Soto Álvarez, 2012.*

Que la suerte te  
acompañe...



# COSTES: FUENTES



- **Oblikue®**
- **Base de datos de costes por GRD del MSSSI**
- **Tasas oficiales de las CCAA**
- ...

## eSalud - Información económica del sector sanitario

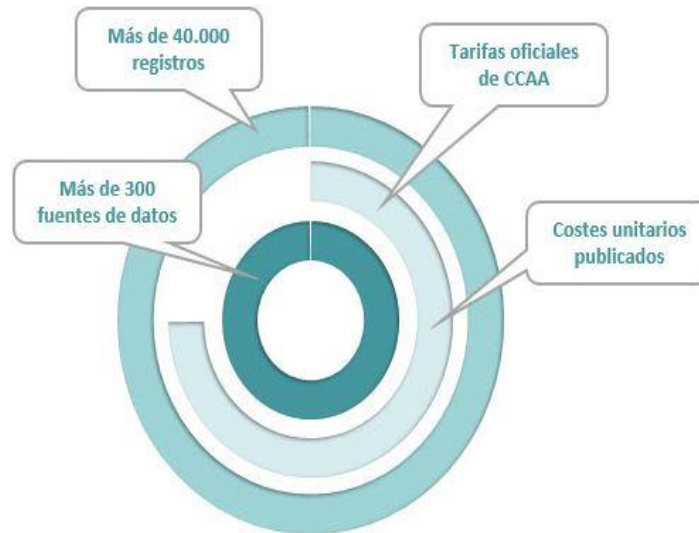
Inicio

Consulta

Registro

Ayuda

Usuario:  Password:

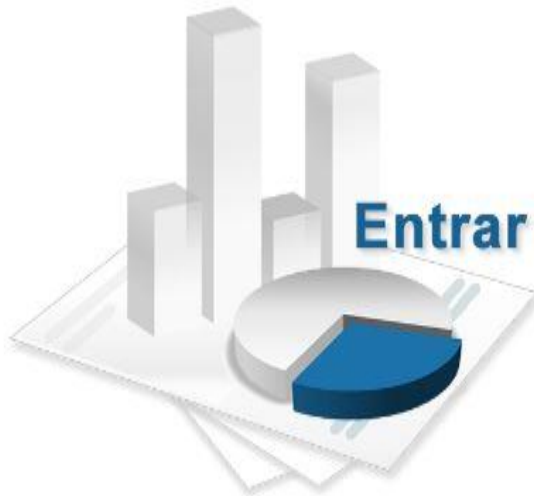


<http://esalud.oblikue.com/>





## Bienvenido a la Consulta Interactiva del SNS



### Contenido:

- Encuesta Nacional de Salud de España (ENSE)
- Mortalidad por causa de muerte
- Mortalidad Fetal Tardía e Infantil
- Sistema de Información de Atención Primaria (SIAP)
- Sistema de Información de Atención Especializada (SIAE)
- Conjunto Mínimo Básico de Datos - Hospitalización (CMBD-H)
- Conjunto Mínimo Básico de Datos - Ambulatorio (CMBD AAE) \*Sistema de Información en implantación
- Barómetro Sanitario
- Población

<http://pestadistico.inteligenciadegestion.msssi.es/publicoSNS/comun/DefaultPublico.aspx>

genesis



  
**DIARI OFICIAL**  
DE LA COMUNITAT VALENCIANA

**Legislación consolidada**

**Última revisión 24.05.2013**

**LEY 14/2005, de 23 de diciembre, de la Generalitat, de Medidas Fiscales, de Gestión Financiera y Administrativa, y de Organización de la Generalitat.**

**(DOCV núm. 5166 de 30.12.2005) Ref. 6570/2005**



# DIARI OFICIAL

DE LA COMUNITAT VALENCIANA

Última rev

LEY 14/20  
Financiera

AM0402	Primera consulta de pediatría y neonatología	111,84
AM0403	Primera consulta de otras especialidades	58,30
AM0404	Primera consulta médica a domicilio	70,86
AM0405	Consulta sucesiva de medicina general	26,05
AM0406	Consulta sucesiva de pediatría y neonatología	44,36
AM0407	Consulta sucesiva de otras especialidades o cura ambulatoria	30,50
AM0408	Consulta sucesiva médica a domicilio	35,43
AM0409	Consulta de matrona	19,77
AM0410	Consultas de unidades de apoyo, planificación familiar, odontología preventiva, estimulación precoz del niño etc.	35,32
AM0411	Inyectables, curas, toma de muestras y otros cuidados de enfermería	15,93
AM0412	Cuidados de enfermería a domicilio	20,63
AM0412	Preparación al parto	11,49
AM0413	Determinación de alcoholemia	16,24

genesis



**19-1-2017**



**19-1-2018**







**You're not  
getting Older**

**You are**

**Increasing  
in Value**

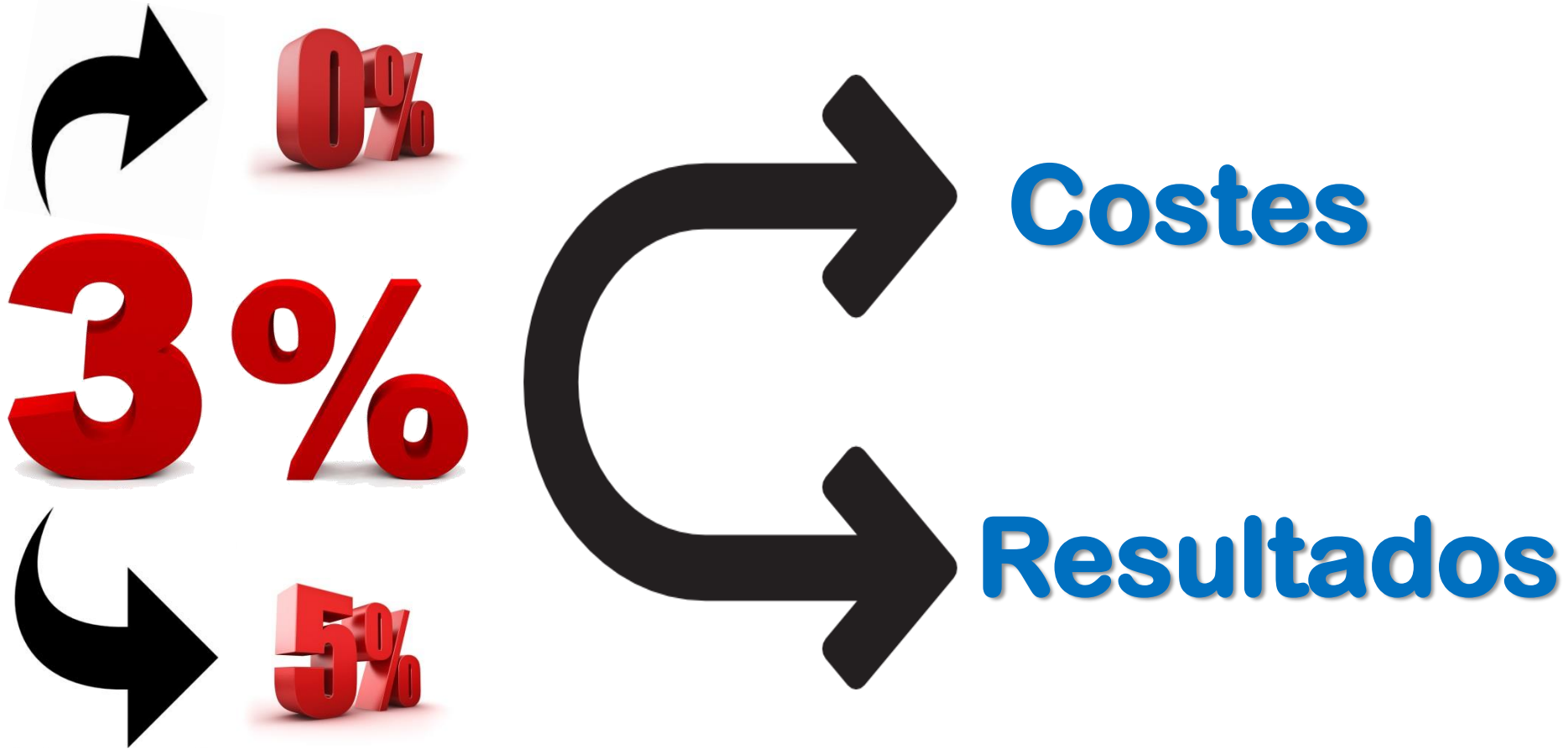
# TASA DE DESCUENTO



**Costes**

**Resultados**







$$VA = \frac{VF}{(1 + Td)^t}$$

$$VF = VA \times (1 + Td)^t$$

VA = valor actual; VF = valor futuro; Td = tasa de descuento/100; t = tiempo transcurrido (años)

**Tabla 20. Valor actual de los costes de las fracturas de cadera en el supuesto de no prevención (cohorte de 100.000 mujeres)**

<i>Edad fractura osteoporótica</i>	<i>Distancia en tiempo (años)</i>	<i>Número total de fracturas</i>	<i>Costes de las fracturas (€)</i>	<i>Factor de descuento <math>1/(1+r)^t</math> <math>r=5\%</math></i>	<i>Valor actual de los costes de las fracturas (€)</i>
67	17	800	2.080.000	$1/(1+0,05)^{17}$	907.497
72	22	900	3.060.000	$1/(1+0,05)^{22}$	1.046.061
77	27	2.700	9.990.000	$1/(1+0,05)^{27}$	2.675.805
82	32	1.800	7.200.000	$1/(1+0,05)^{32}$	1.511.036
87	37	1.900	8.550.000	$1/(1+0,05)^{37}$	1.405.925
<i>Totales</i>		8.100	30.880.000	---	7.546.323

Pinto Prades JI & Sánchez Martínez FI, MSyC 2003

**Tabla 22. Valor actual de los AVACs ganados con el suministro universal del tratamiento con THS (cohorte de 100.000 mujeres)**

<i>Edad fractura osteoporotica</i>	<i>Distancia en tiempo (años)</i>	<i>Fracturas evitadas</i>	<i>AVACs ganados*</i>	<i>Factor de descuento</i>	<i>Valor actual de los AVACs ganados</i>
67	17	320	153,6	$1/(1+0,05)^{17}$	67,0
72	22	360	172,8	$1/(1+0,05)^{22}$	59,1
77	27	1.080	518,4	$1/(1+0,05)^{27}$	138,9
82	32	720	345,6	$1/(1+0,05)^{32}$	72,5
87	37	760	364,8	$1/(1+0,05)^{37}$	60,0
<i>Totales</i>		3.240	1.555,2	---	397,5

\* AVACs ganados por fractura evitada = 0,48

# HORIZONTE TEMPORAL

A conceptual image featuring a road that recedes into the distance. A large white arrow is painted on the road, pointing towards the horizon. Below the arrow, the year '2017' is painted in large, white, sans-serif numerals. The road is flanked by dark, silhouetted hills. In the background, a large, bright full moon is visible against a sky transitioning from orange at the horizon to a deep blue at the top.



# ¿HASTA CUÁNDO CONSIDERAR EFECTOS Y COSTES?



**“Debe ser lo suficientemente largo para que se recoja tanto la inversión como el beneficio. En algunos casos, puede suponer toda la vida del paciente”.**

Fraga Fuentes MD et al. BFT Castilla-La Mancha 2014

# ¿HASTA CUÁNDO CONSIDERAR EFECTOS Y COSTES?



Las consecuencias de una intervención sobre la salud del paciente y los costes pueden abarcar plazos tan cortos como un mes para un procedimiento simple (ej. antibióticos) o toda una vida para una intervención preventiva (vacuna) o tratamiento de una enfermedad crónica.

Comparación de costes del tratamiento evaluado frente a otra/s alternativa/s		
	Medicamentos	
	<i>Pertuzumab+trastuzumab (150 mg) +docetaxel 20 mg/ml (140 mg/20mg)</i>	<i>Trastuzumab+docetaxel</i>
Precio unitario (PVL+IVA*	3.292,54€ + 596,52 €+307,79 €	596,52 € + 307,79 €
Precio por mg	7,84 € + 3,98 € + 2,20 €	3,98 € + 2,20 €
Posología dosis de carga	840mg + 8mg/kg + 75-100mg/m <sup>2</sup>	8mg/kg + 75-100mg/m <sup>2</sup>
Posología dosis de mantenimiento	420mg + 6mg/kg + 75-100mg/m <sup>2</sup>	6mg/kg + 75-100mg/m <sup>2</sup>
Coste dosis de carga**	6.585 € + 1.910 € + 308 € = <b>8.803 €</b>	1.910 € + 308 € = <b>2.218 €</b>
Coste dosis de mantenimiento con docetaxel**	3.292 € + 1.433 € + 308 € = <b>5.033 €</b>	1.433 € + 308 € = <b>1.741 €</b>
Coste dosis de mantenimiento sin docetaxel	4.725	1.433€
Coste incremental (diferencial) carga	6.585 €	
Coste tratamiento completo***	8.803€+(5.033€x5)+(4.725x12)= 90.668€	2.218€+(1.741€x5)+(1.433€x9)= 23.820€
Coste incremental tratamiento completo	<b>66.848€</b>	

\*Los precios para trastuzumab y docetaxel EFG son calculados a PVL. Los precios de adquisición de este último en los hospitales son seguramente menores pero, al recibirlo ambas ramas de tratamiento, no influye en el CEI.

\*\*Se ha calculado el coste estimado para un adulto de 60kg de peso y una superficie corporal de 1,6m<sup>2</sup>. Para el docetaxel se ha calculado la media del coste entre las dosis de 75 y 100 mg/m<sup>2</sup>

\*\*\*Se contempla una mediana de 18 ciclos de tratamiento según SLP en el brazo pertuzumab vs 15 ciclos en brazo placebo y nº ciclos recibidos en el estudio CLEOPATRA. Se considera que las pacientes reciben 6 ciclos de docetaxel en ambos brazos

# RESUMIENDO...

- ✓ **PERSPECTIVA** del sistema sanitario
- ✓ **COMPARADORES** basados en la mejor evidencia y/o práctica habitual
  - ✓ **PRECIO NOTIFICADO** con descuentos
- ✓ **TASA DE DESCUENTO** del 3% para costes y efectos
  - ✓ **HORIZONTE TEMPORAL** adecuado a efectos



*gracias*



Siempre con  
nosotros,  
Roberto

