

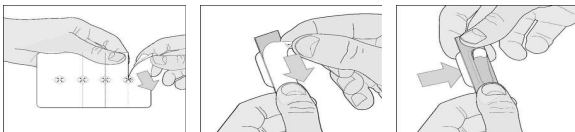
POSOLOGIA

TOPOTECAN se administra por **vía oral**. La dosis recomendada es según prescripción médica



¿CÓMO se debe TOMAR TOPOTECAN?

- Pueden tomarse con o sin alimento
- Para extraer una cápsula del blister:
 - 1.Separar una cápsula:** rasgar a lo largo de la líneas de corte.
 - 2.Quitar la lámina externa:** levantar y retirar la lámina que cubre la cápsula, a partir de la esquina coloreada.
 - 3.Sacar la cápsula:** empujar con cuidado un extremo de la cápsula a lo largo de la lámina de aluminio.



- Las cápsulas deben tragarse enteras con un vaso de agua. No deben abrirse, ni machacar, ni disolver, ni masticar.
- Evite el contacto con la piel. Lávese las manos antes y después de cada toma.
- Mantenga siempre el mismo horario.

¿QUÉ HACER SI...?:

- Si se ha olvidado de tomar una dosis tómela lo antes posible. No tome nunca una dosis doble para compensar las dosis olvidadas.
- Si vomita no repita la dosis.
- En caso de duda coméntelo con su médico o farmacéutico.

¿Cuándo NO debe tomar TOPOTECAN?

- Si usted es alérgico a topotecan así como a cualquiera de los componentes de la cápsula.
- Si está embarazada o en período de lactancia.

PRECAUCIONES

- Si padece una enfermedad hepática o renal.
- Adopte 2 medidas anticonceptivas si usted o su pareja puede quedarse embarazada.
- Si se siente fatigado no conduzca y no maneje maquinaria.
- Consulte con su médico o farmacéutico antes de vacunarse.

INTERACCIONES

Pregunte a su médico o farmacéutico antes de tomar un medicamento, vitamina o planta medicinal, especialmente si toma:

- Ciclosporina.
- Ketoconazol.
- Ritonavir, saquinavir.

EFECTOS ADVERSOS:

Los efectos adversos más frecuentes, que no significa que aparezcan en todos los pacientes, son:

- Diarrea, náuseas, vómitos, dolor de estómago, estreñimiento.
- Inflamación o úlceras en boca, lengua o encías.
- Reacciones alérgicas: picor, erupción cutánea.
- Febrícula, tos, dolor de cabeza.
- Mayor susceptibilidad a tener infecciones. Debe tomar medidas higiénicas.
- Aumento el riesgo de hemorragias.
- Fatiga, cansancio, debilidad.
- Dolor de cabeza.
- Disminución del apetito.

Comente con su médico o farmacéutico si presenta alguno de estos efectos adversos o cualquier otro que crea que puede estar relacionado con la medicación.

Avisé rápidamente a su médico si tiene:

- Más de 3 episodios de diarrea al día.
- Una reacción alérgica grave: enrojecimiento de la piel, dificultad al respirar....
- Signos de infección como tos, escalofríos, fiebre > 38°C, dificultad al orinar.
- Signos de sangrado como heces negras, sangre en la orina o hematomas importantes.
- En caso de sobredosis.

CONSERVACIÓN

Mantenga las cápsulas en su envase original dentro de la **nevera** (entre 2 y 8°).

NO CONGELAR.



CADUCIDAD

No utilizar después de la fecha de caducidad indicada en el envase.

ADVERTENCIAS

Mantenga los medicamentos fuera del alcance de los niños.

Este medicamento sólo puede conseguirse a través del Servicio de Farmacia del Hospital, con la receta que le hará su médico de este Centro

Devuelva la medicación sobrante a la Farmacia del Hospital

Las mujeres embarazadas deberán tener especial cuidado en evitar el contacto con el contenido de las cápsulas.

RECOMENDACIONES AL PACIENTE

Días	Nº cápsulas / DÍA	
	0,25 mg	1 mg

Notas:

Este tríptico **NO** contiene toda la información de este fármaco y sólo pretende ser un resumen para ayudar al paciente con su tratamiento.

Si tiene cualquier duda o precisa más información contacte con su médico o farmacéutico.

COMO CONTACTAR

Teléfono Farmacia

Horario

Logo Hospital



INFORMACIÓN DE MEDICAMENTOS

TOPOTECAN

HYCAMTIN®

Cápsulas 0,25 y 1 mg

Nombre paciente:

Fecha: